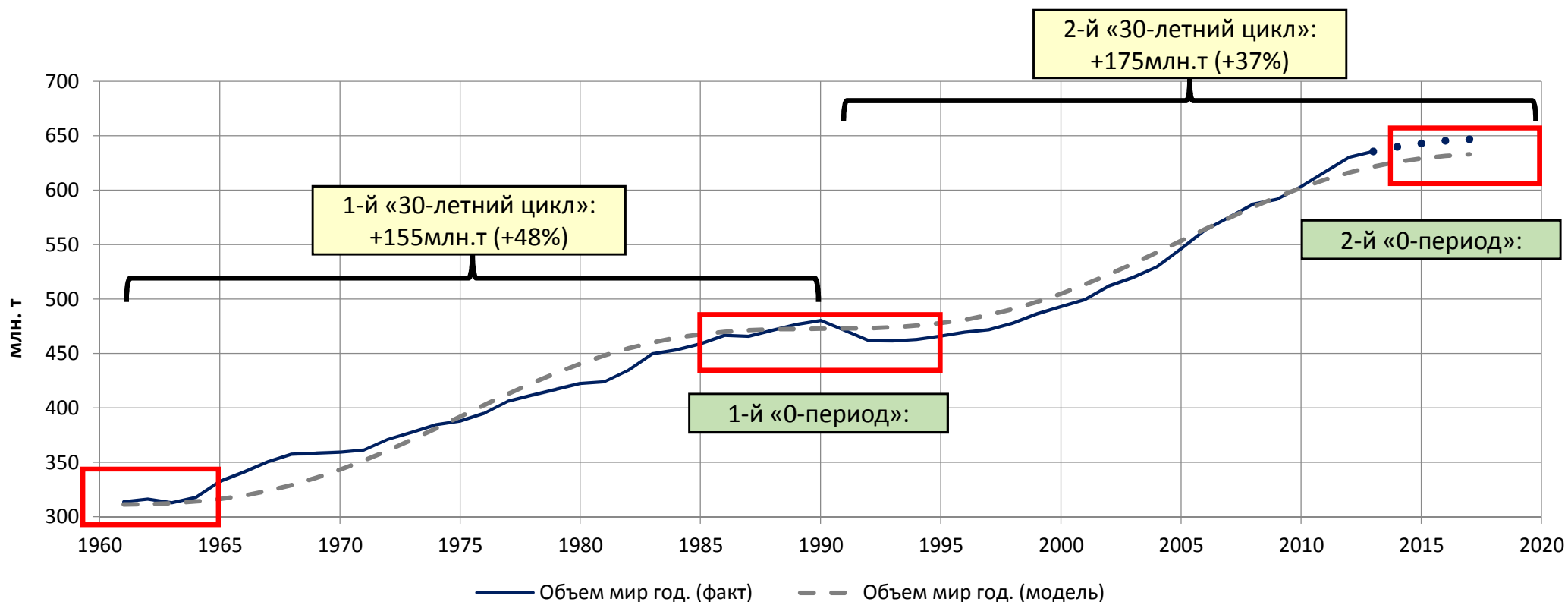


РЕНТАБЕЛЬНОСТЬ ПРОИЗВОДСТВА МОЛОКА В РОССИИ

Редин В.В.

Исполнительный директор
НП «ВЕМА»

ЦИКЛИЧНОСТЬ ПРОИЗВОДСТВА МОЛОКА В МИРЕ



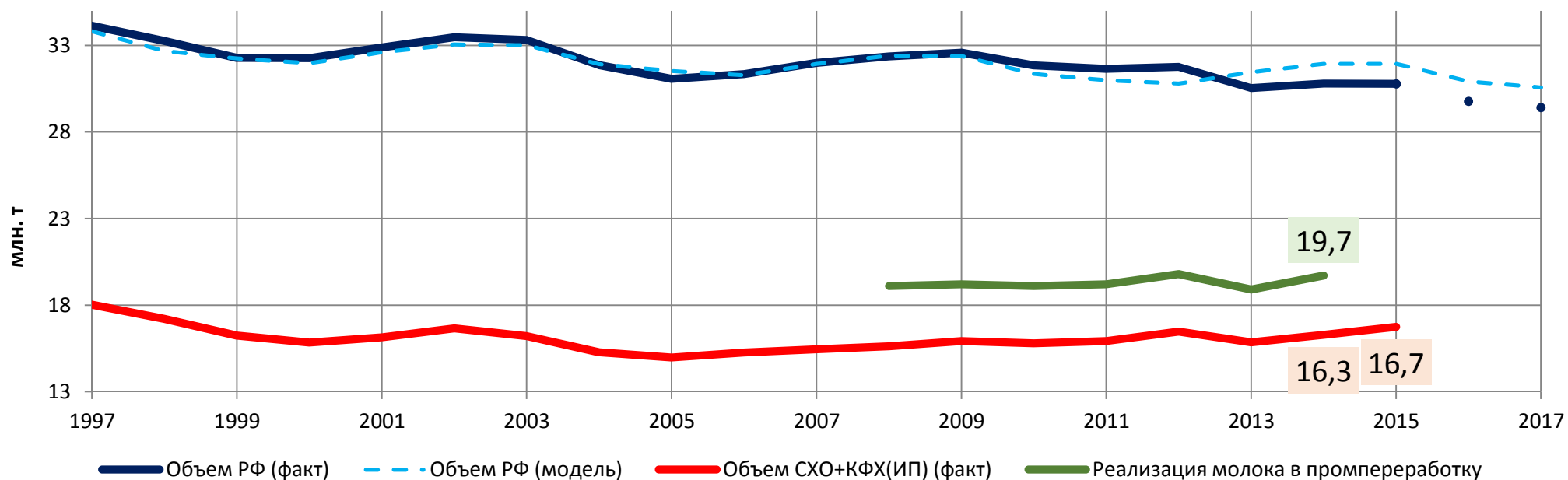
	млн. т											
	2007	2008	2009	2010	2011	2012	2013	2014	2015F	2016F	2017F	Итого
Объем производства в мире	575,1	587,3	591,6	603,2	617,0	630,2	635,6	639,9	643,1	645,4	646,9	x
Изменение к предыд. году	x	12,2	4,3	11,6	13,8	13,2	5,4	4,3	3,2	2,3	1,5	71,8
Изменение к предыд. году, %	x	2,1%	0,7%	2,0%	2,3%	2,1%	0,9%	0,7%	0,5%	0,4%	0,2%	12,5%
Изменение нарастающим итогом	x	12,2	16,5	28,1	41,9	55,1	60,5	64,8	68,0	70,3	71,8	x
Изменение нарастающим итогом, %	x	2,1%	2,9%	4,9%	7,3%	9,6%	10,5%	11,3%	11,8%	12,2%	12,5%	x

Цикличность мирового производства молока составляет 30 лет.

Мировая экономика замедляет темпы роста; в молочной отрасли происходят аналогичные изменения.

В следующий период (~10 лет) темпы роста незначительные (согласно прогноза «математической модели»)

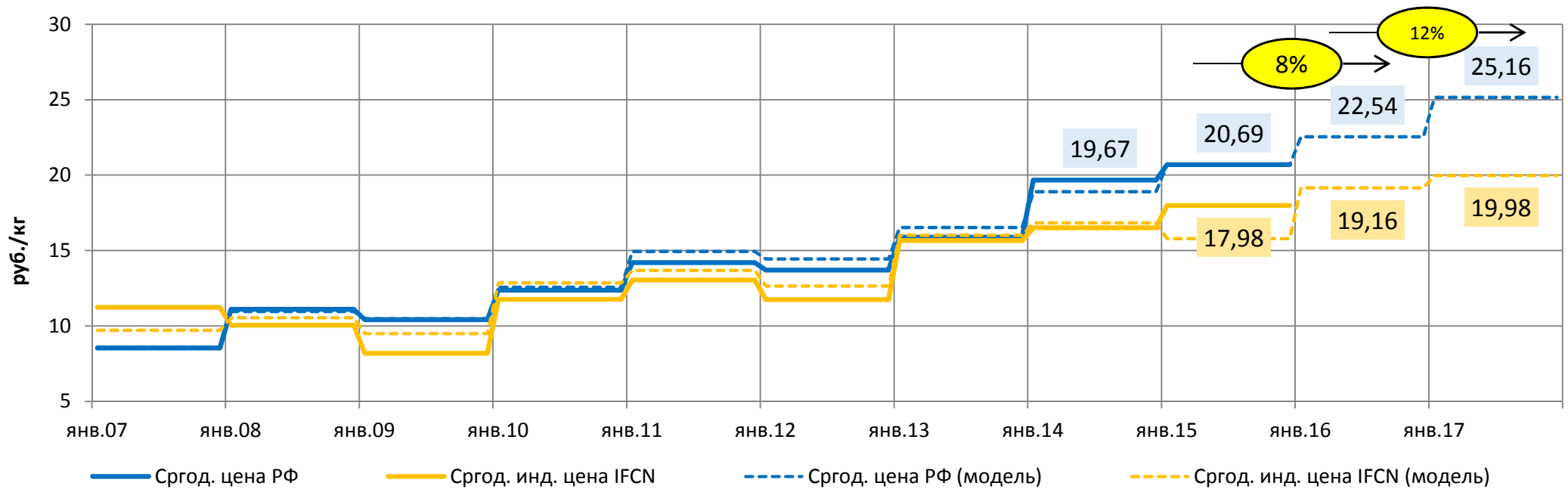
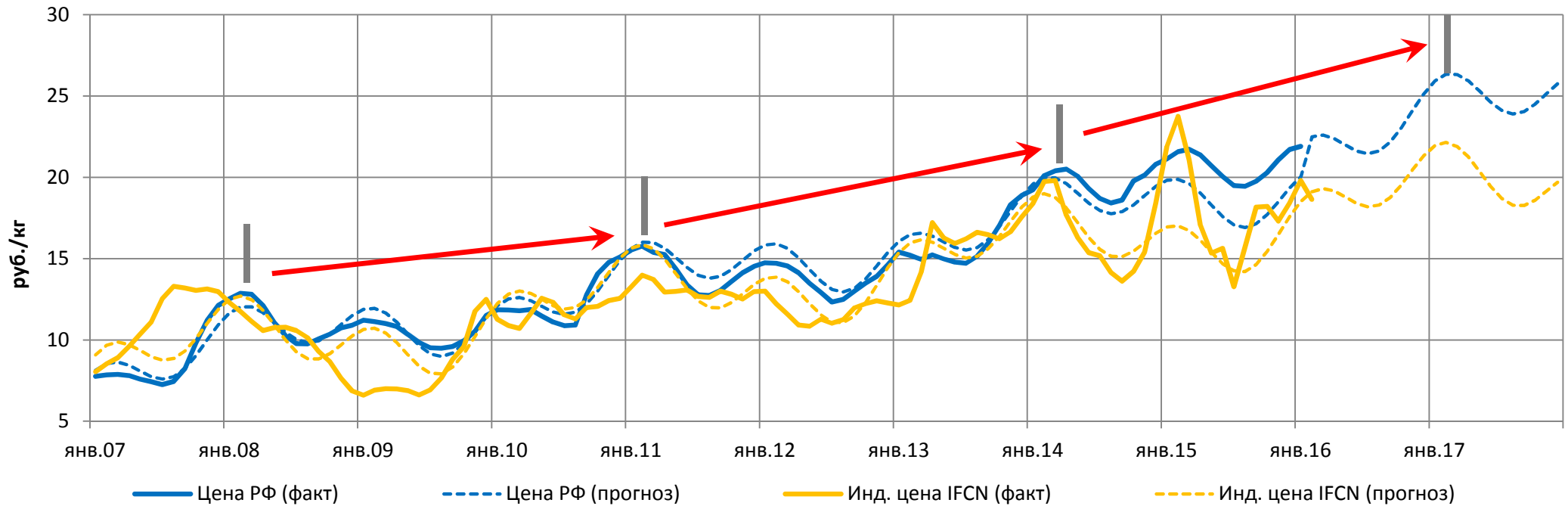
ПРОИЗВОДСТВО МОЛОКА В РФ



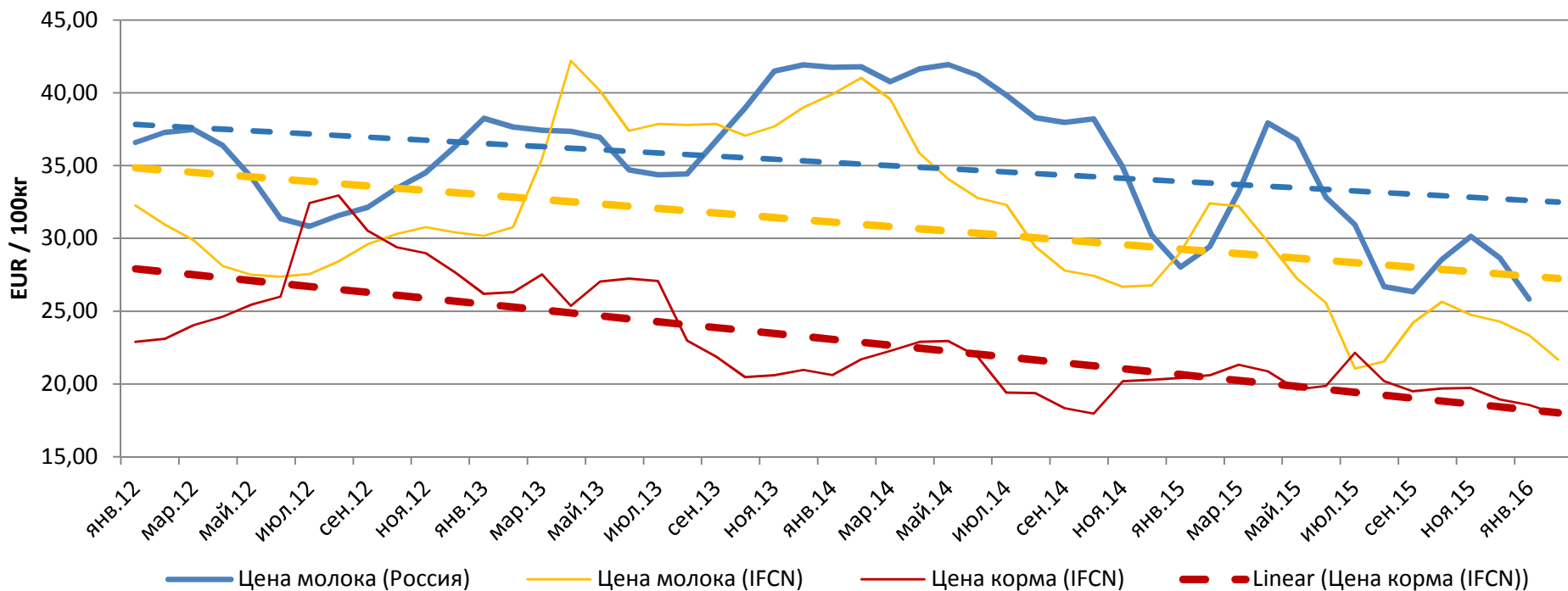
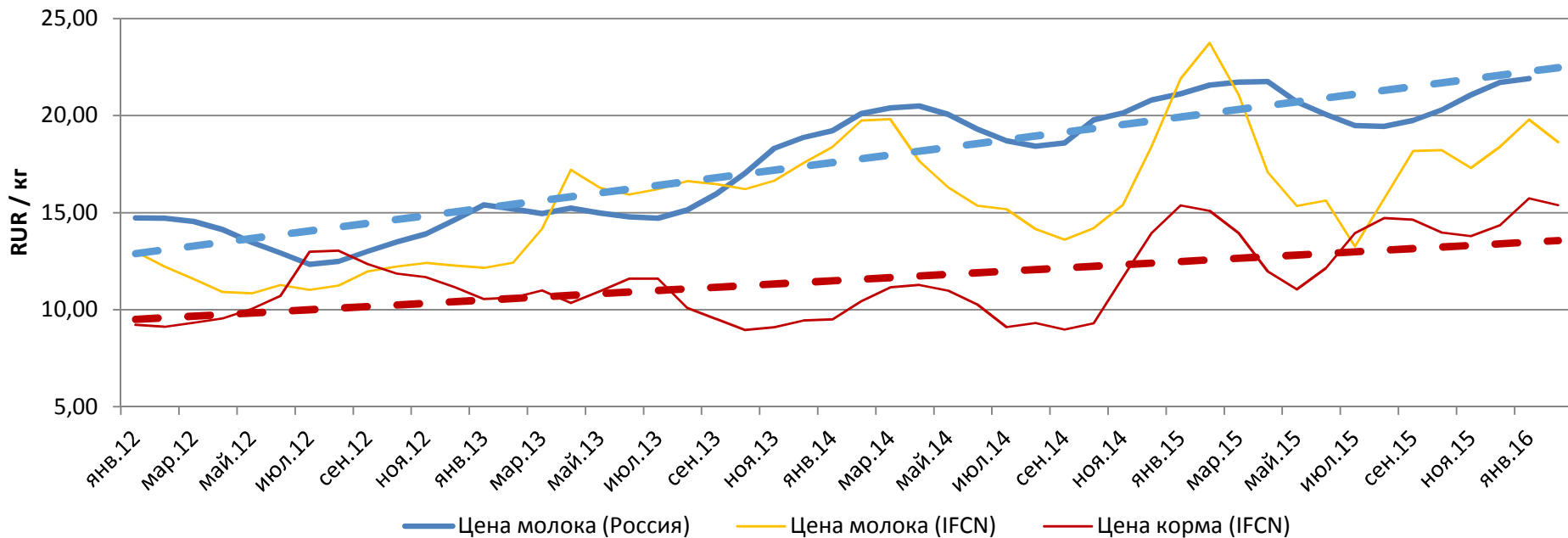
	2007	2008	2009	2010	2011	2012	2013	2014	2015	2016F	2017F	Итого
Объем производства (все виды хозяйств)	32,0	32,4	32,6	31,8	31,6	31,8	30,5	30,8	30,8	29,8	29,4	x
Изменение к предыд. году	x	0,4	0,2	-0,7	-0,2	0,1	-1,2	0,3	0,0	-1,0	-0,4	-2,6
Изменение к предыд. году, %	x	1,2%	0,6%	-2,2%	-0,6%	0,3%	-3,9%	0,9%	0,0%	-3,3%	-1,2%	-8,0%
Изменение нарастающим итогом	x	0,4	0,6	-0,1	-0,3	-0,2	-1,5	-1,2	-1,2	-2,2	-2,6	x
Изменение нарастающим итогом, %	x	1,2%	1,8%	-0,4%	-1,1%	-0,7%	-4,6%	-3,7%	-3,8%	-6,9%	-8,0%	x
Объем производства (СХО+КФХ)	15,4	15,6	15,9	15,8	15,9	16,5	15,9	16,3	16,7			x
Изменение к предыд. году	x	0,2	0,3	-0,1	0,1	0,6	-0,6	0,4	0,5			1,4
Изменение к предыд. году, %	x	1,2%	1,9%	-0,8%	0,8%	3,5%	-3,8%	2,7%	2,9%			9,1%
Изменение нарастающим итогом	x	0,2	0,5	0,4	0,5	1,0	0,4	0,8	1,3			x
Изменение нарастающим итогом, %	x	1,2%	3,1%	2,3%	3,1%	6,6%	2,6%	5,4%	8,4%			x

Снижение объемов производства будет продолжаться, т.к. отрасль не привлекательна для инвестиций вследствие высоких финансовых рисков (низкой прибыльности) и длительным периодом окупаемости (12-15 лет)
Согласно прогноза «математической модели» следующий период 2016-17гг характеризуются снижением объемов производства (-) 1,4 млн.т

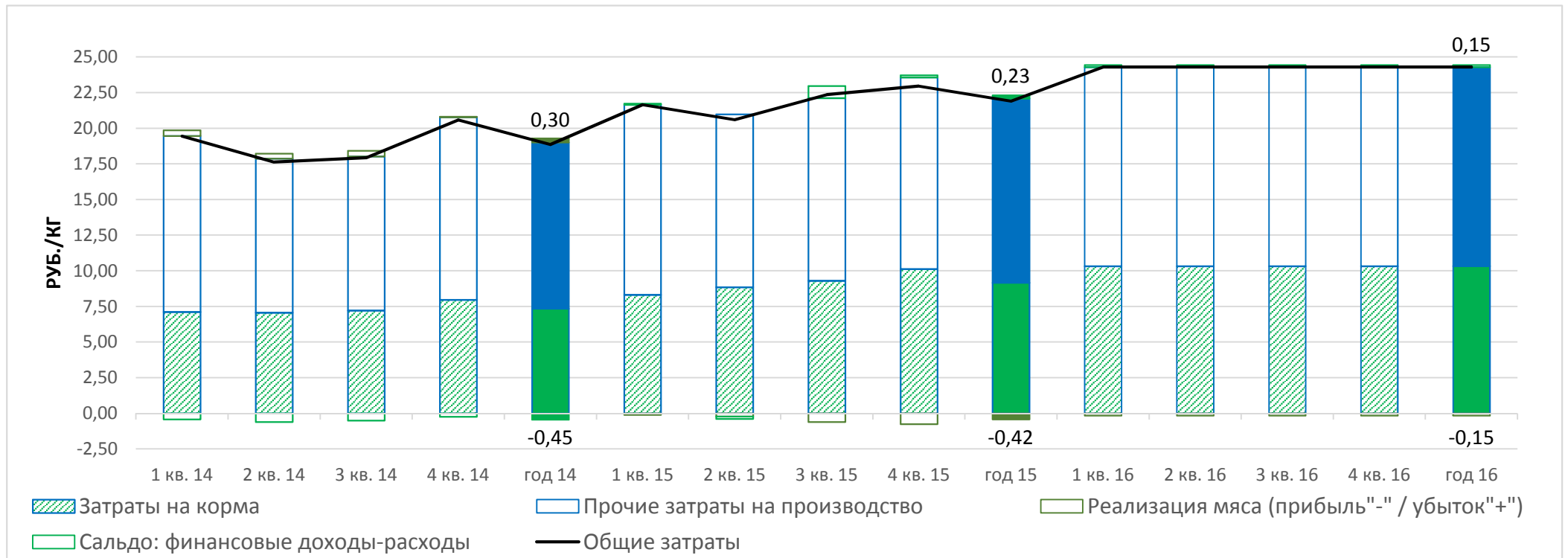
ДИНАМИКА ЦЕН НА МОЛОКО В МИРЕ И В РОССИИ



СООТНОШЕНИЕ ЗАКУПОЧНЫХ ЦЕН НА МОЛОКО И КОРМА



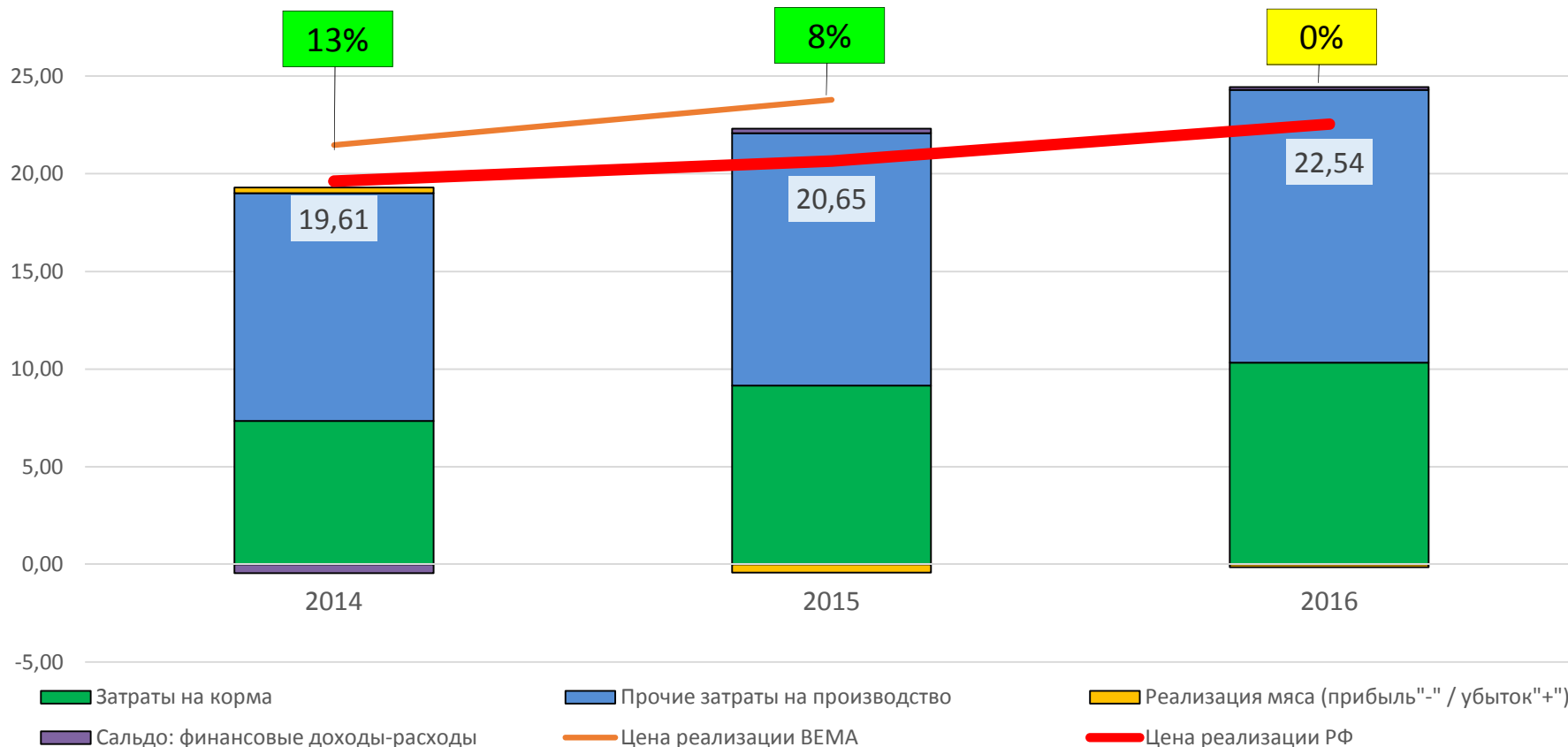
СТРУКТУРА ЗАТРАТ НА ПРОИЗВОДСТВО МОЛОКА



руб./кг

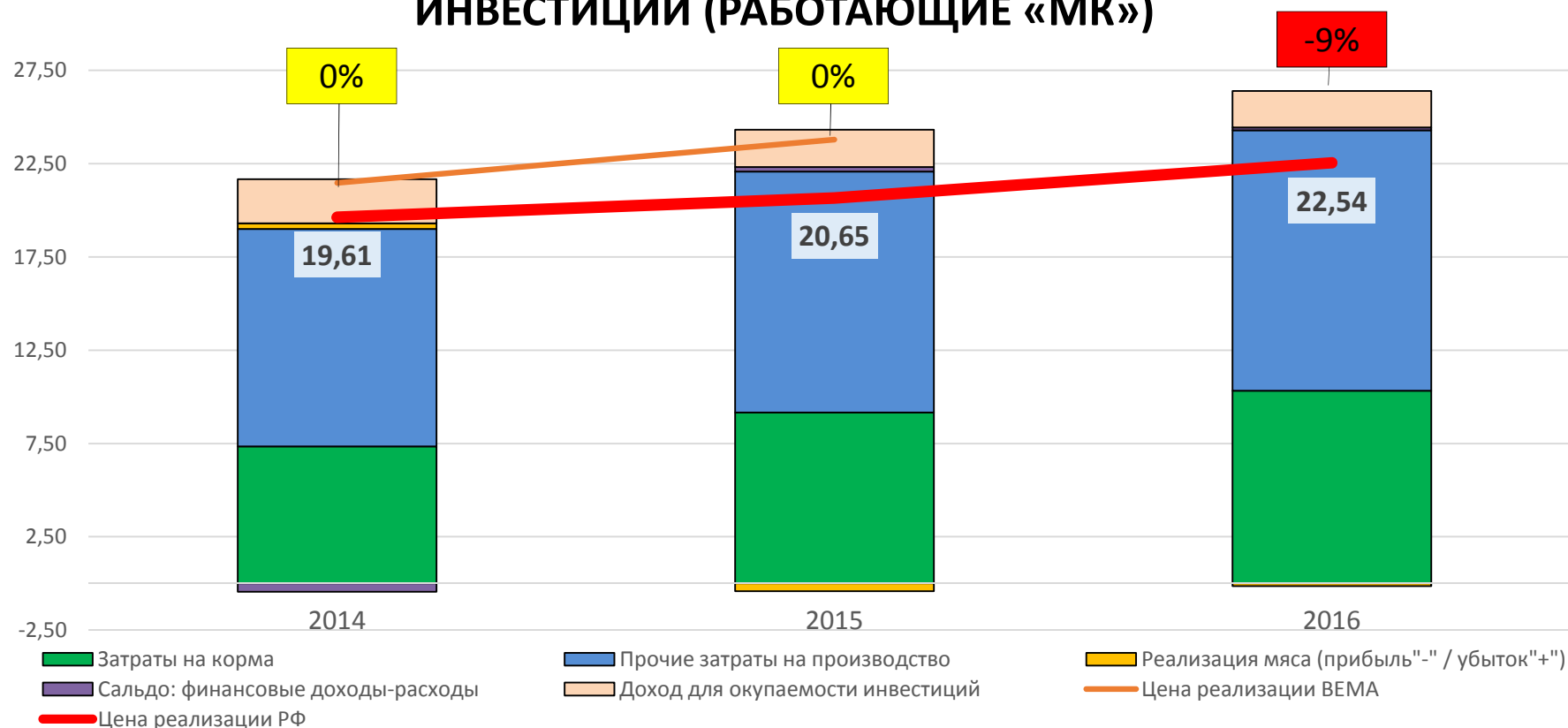
Показатели	2014	2015	2016F	2015/2014		2016/2015	
				абс.	%	абс.	%
Затраты на производство	19,00	22,08	24,29	3,08	16%	2,21	10%
Затраты на корма	7,34	9,16	10,33	1,82	25%	1,17	13%
Прочие затраты на производство	11,66	12,92	13,96	1,26	11%	1,04	8%
Реализация мяса (прибыль"/ убыток"+)	0,30	-0,42	-0,15	-0,72	-243%	0,27	65%
Сальдо1: проценты + субсидии на проценты	1,11	1,41	1,10	0,30	27%	-0,31	-22%
Господдержка (дотации на 1 кг молока)	-1,56	-1,18	-0,95	0,38	25%	0,23	19%
Сальдо2: финансовые доходы- расходы	-0,45	0,23	0,15	0,68	152%	-0,08	-36%
Общие затраты	18,85	21,89	24,29	3,04	16%	2,40	11%
Курс USD	38,31	61,35	68,00	23,04	60%	6,65	11%
Курс EUR	50,71	68,10	75,60	17,39	34%	7,50	11%

СООТНОШЕНИЕ ЗАКУПОЧНЫХ ЦЕН И ЗАТРАТ (РАБОТАЮЩИЕ «МК»)



Показатель	2014	2015	2016F	2015/2014		2016/2015	
				абс.	%	абс.	%
				Затраты на производство	19,00	22,08	24,29
Затраты на корма	7,34	9,16	10,33	1,82	25%	1,17	13%
Прочие затраты на производство	11,66	12,92	13,96	1,26	11%	1,04	8%
Реализация мяса (прибыль "-" / убыток "+")	0,30	-0,42	-0,15	-0,72	-243%	0,27	65%
Сальдо: финансовые доходы-расходы	-0,45	0,23	0,15	0,68	152%	-0,08	-36%
Общие затраты	18,85	21,89	24,29	3,04	16%	2,40	11%
Цена реализации ВЕМА	21,47	23,78		2,31	11%		
Цена реализации РФ	19,61	20,65	22,54	1,03	5%	1,89	9%

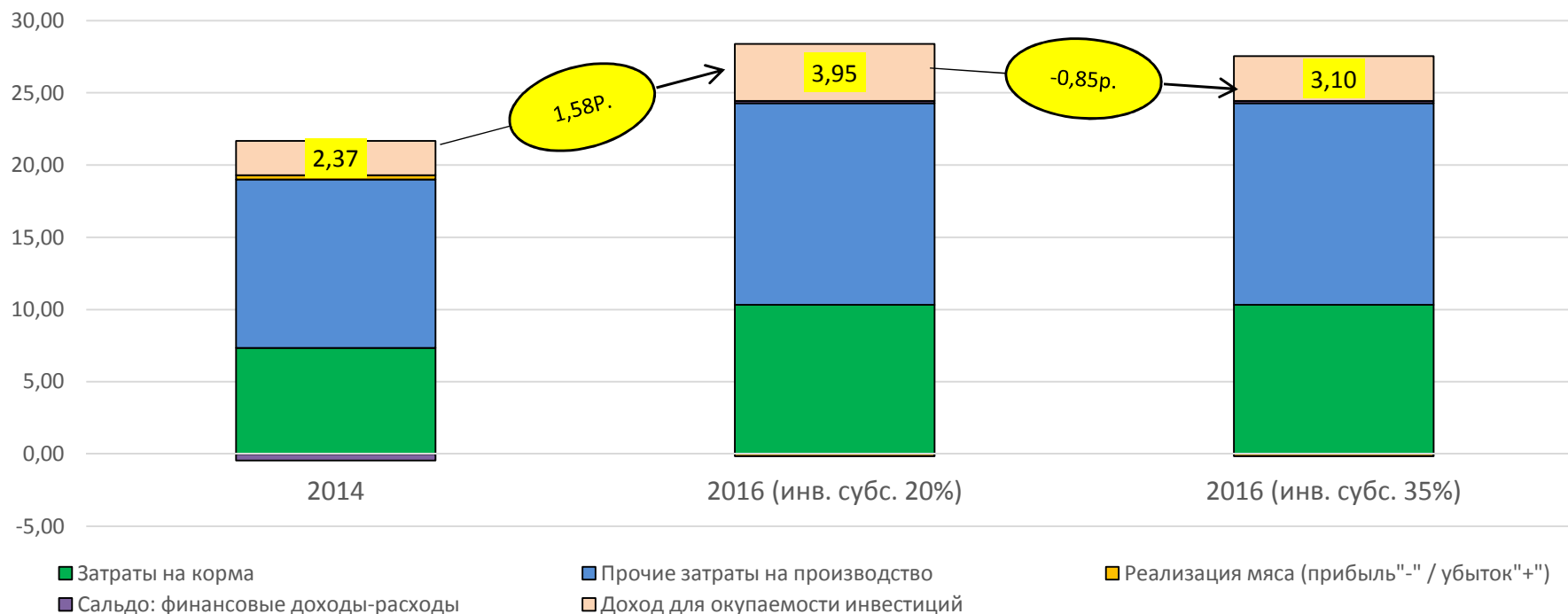
СООТНОШЕНИЕ ЗАКУПОЧНЫХ ЦЕН И ЗАТРАТ НА ПРОИЗВОДСТВО И ОКУПАЕМОСТЬ ИНВЕСТИЦИЙ (РАБОТАЮЩИЕ «МК»)



Показатель	2014	2015	2016F	2015/2014		2016/2015	
				абс.	%	абс.	%
Затраты на производство	19,00	22,08	24,29	3,08	16%	2,21	10%
Затраты на корма	7,34	9,16	10,33	1,82	25%	1,17	13%
Прочие затраты на производство	11,66	12,92	13,96	1,26	11%	1,04	8%
Реализация мяса (прибыль "-" / убыток "+")	0,30	-0,42	-0,15	-0,72	-243%	0,27	65%
Сальдо: финансовые доходы-расходы	-0,45	0,23	0,15	0,68	152%	-0,08	-36%
Общие затраты	18,85	21,89	24,29	3,04	16%	2,40	11%
Доход для окупаемости инвестиций *	2,37	2,00	1,95	-0,37	-16%	-0,05	-2%
Цена реализации ВЕМА	21,47	23,78		2,31	11%		
Цена реализации РФ	19,61	20,65	22,54	1,03	5%	1,89	9%

* Рассчитан, исходя из фактической стоимости стойломеста, срока возврата инвестиций 8 лет, среднегодовой продуктивности 8 000 кг/гол

СООТНОШЕНИЕ ЗАКУПОЧНЫХ ЦЕН, ЗАТРАТ НА ПРОИЗВОДСТВО И ОКУПАЕМОСТЬ ИНВЕСТИЦИЙ (РАБОТАЮЩИЕ И НОВЫЕ «МК»)

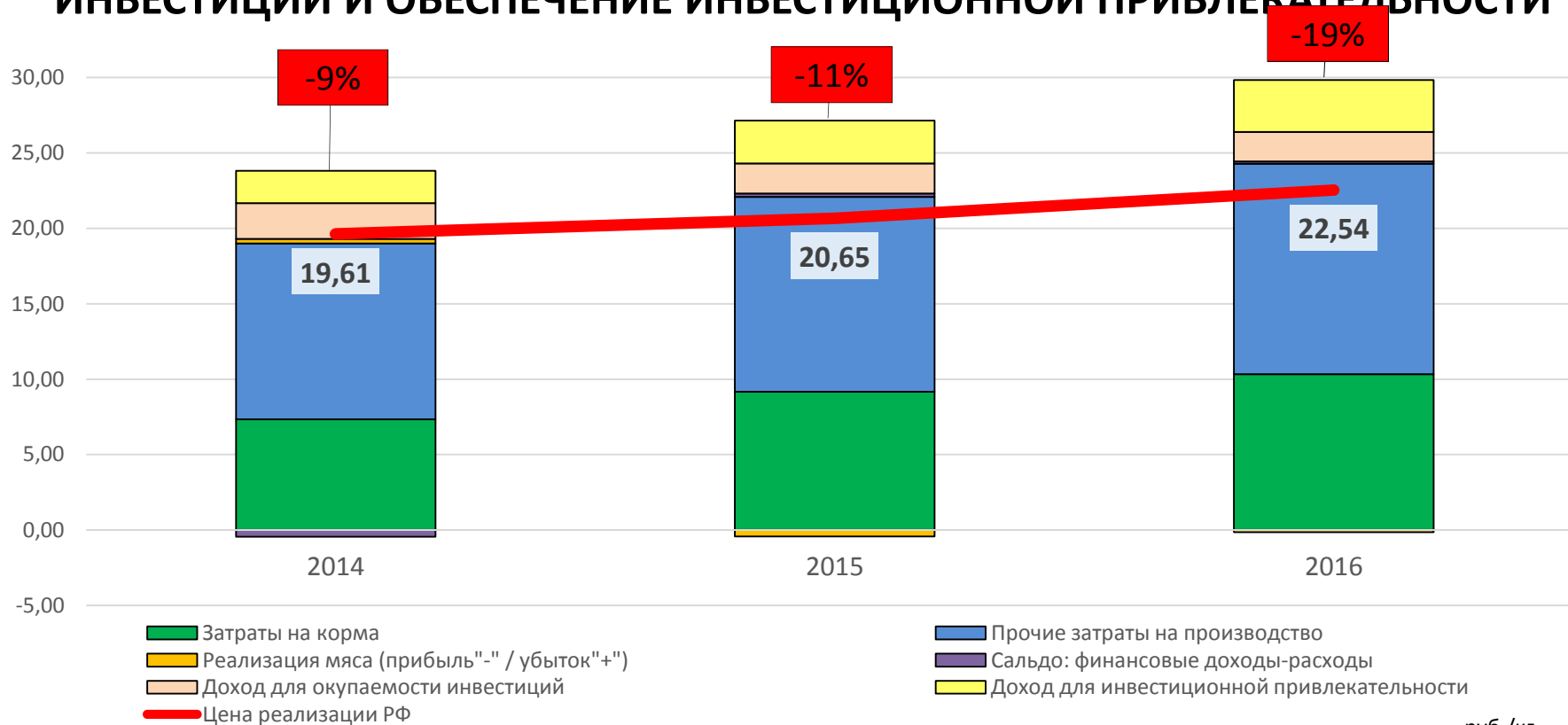


руб./кг

Показатель	2014	2016F субс. 20%	2016F субс. 35%	2016 (20%)/2014		2016 (35%)/2014	
				абс.	%	абс.	%
Затраты на производство	19,00	24,29	24,29	5,29	28%	5,29	28%
Затраты на корма	7,34	10,33	10,33	2,99	41%	2,99	41%
Прочие затраты на производство	11,66	13,96	13,96	2,30	20%	2,30	20%
Реализация мяса (прибыль "-" / убыток "+")	0,30	-0,15	-0,15	-0,45	-151%	-0,45	-151%
Сальдо: финансовые доходы-расходы	-0,45	0,15	0,15	0,60	134%	0,60	134%
Общие затраты	18,85	24,29	24,29	5,44	29%	5,44	29%
Доход для окупаемости инвестиций *	2,37	3,95	3,10	1,58	67%	0,73	31%
Цена реализации ВЕМА	21,47						
Цена реализации РФ	19,61	22,54	22,54	2,93	15%	2,93	15%

* Рассчитан, исходя из фактической стоимости стойломеста, срока возврата инвестиций 8 лет, среднегодовой продуктивности 8 000 кг/гол

СООТНОШЕНИЕ ЗАКУПОЧНЫХ ЦЕН, ЗАТРАТ НА ПРОИЗВОДСТВО, ОКУПАЕМОСТЬ ИНВЕСТИЦИЙ И ОБЕСПЕЧЕНИЕ ИНВЕСТИЦИОННОЙ ПРИВЛЕКАТЕЛЬНОСТИ



Показатель	2014	2015	2016F	2015/2014		2016/2015	
				абс.	%	абс.	%
Затраты на производство	19,00	22,08	24,29	3,08	16%	2,21	10%
Затраты на корма	7,34	9,16	10,33	1,82	25%	1,17	13%
Прочие затраты на производство	11,66	12,92	13,96	1,26	11%	1,04	8%
Господдержка (дотации)	-1,56	-1,18	-0,95	0,38	25%	0,23	19%
Сальдо: финансовые доходы-расходы	-0,45	0,23	0,15	0,68	152%	-0,08	-36%
Общие затраты	18,85	21,89	24,29	3,04	16%	2,40	11%
Доход для окупаемости инвестиций	2,37	2,00	1,95	-0,37	-16%	-0,05	-2%
Доход для инвестиционной привлекательности*	2,15	2,82	3,45	0,67	31%	0,63	22%
Цена реализации ВЕМА	21,47	23,78		2,31	11%		
Цена реализации РФ	19,61	20,65	22,54	1,03	5%	1,89	9%

* Рассчитан, исходя из величины инфляции: 2014г. – 11,4%, 2015г. – 12,9%, 2016г. – 14,2%