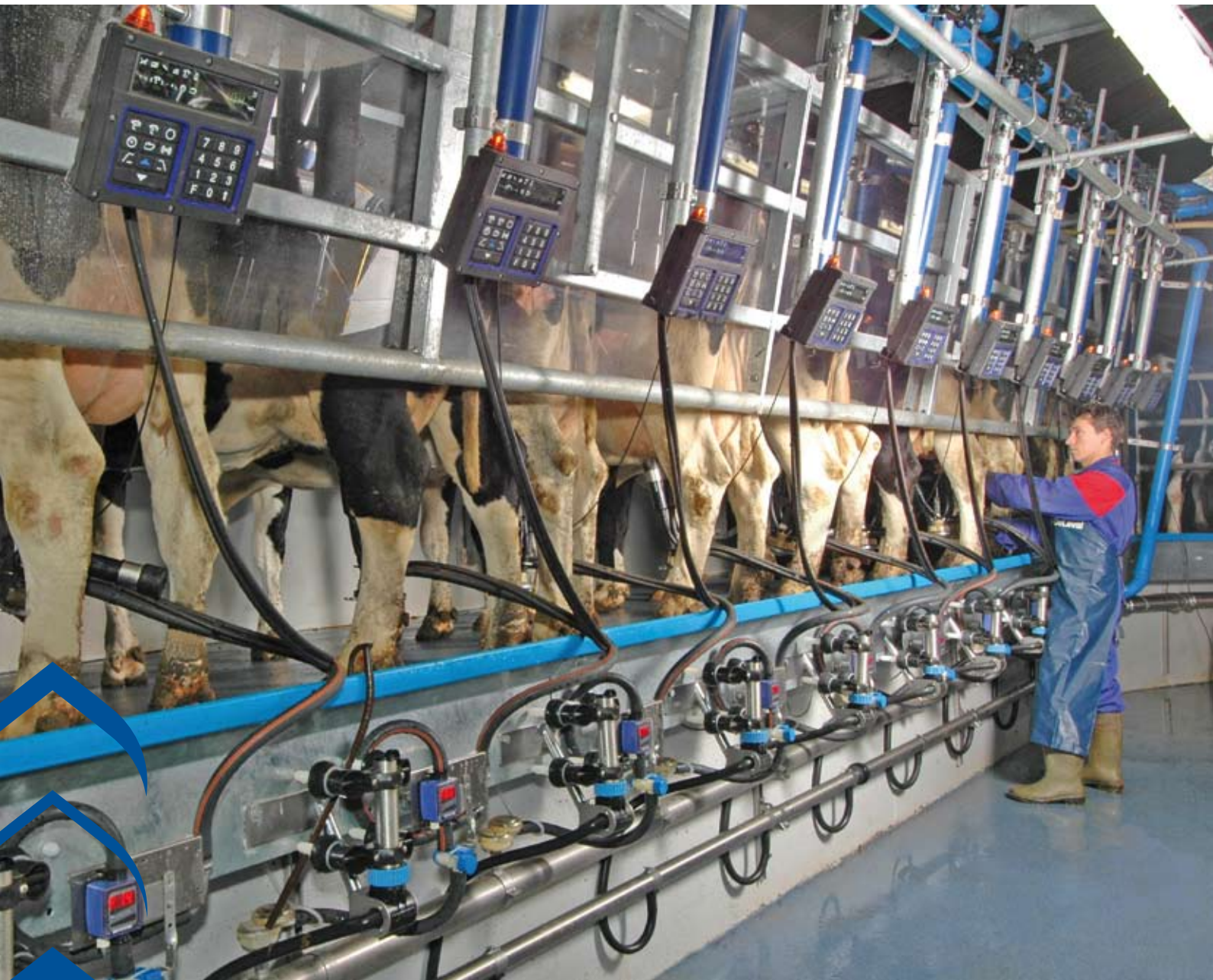


DeLaval melkstal Solidex De snelwisselstal zonder frontuitgang



Solidex: sterk, comfortabel en efficiënt



Geïntegreerd uitloophek



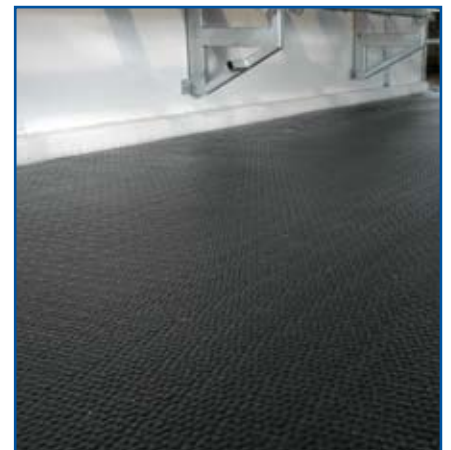
De unieke Solidex borstrail bestaat uit een vierkante, dikwandige, koker waarop de positiehekken gemonteerd zijn. De perslucht-cilinders zijn vlak tegen de muur gemonteerd en worden afgeschermd met RVS kappen. De breedte per koe bedraagt 70 cm.



Met twee metalen schuifstangen over de volledige lengte van de melkput, worden het in- en uitloophek bediend; comfortabel en snel (optie)!



De Solidex melkstal kan worden uitgerust met zware RVS voerbakken. Doordat deze van de koe wegdraaien is ook bij uitvoeringen met voeren een vlotte uitloop verzekerd.



De Solidex leent zich uitstekend voor het toepassen van naadloos looprubber. Koeien bewegen comfortabel, zelfverzekerd en snel bij het in- en uitlopen van de melkstal.

Snel melken, snel reinigen, snel klaar ...

De Solidex melkstal is ontwikkeld in Nederland en afgestemd op de behoeften van de melkveehouder die comfortabel, snel en efficiënt met één persoon wil melken.

Door de zeer ruime uitloopbreedte verloopt de koewissel net zo snel als bij een frontuitgang maar de oppervlakte van de melkstal is veel kleiner. Door het verticale uitloophek wordt de lengte van de melkstal verder beperkt gehouden. Dit scheelt in de bouwkosten en vooral ook in de reinigingstijd.

De Solidex is de meest compacte melkstal van de markt en is gemakkelijk en snel schoon te maken door de vrijdragende constructie, de slimme oplossingen van het keerhek en de geïntegreerde uitloopdeur.



ortabel en efficiënt



Brede inloop en S-vormige positiehekken



Het inloophek is een zwaar uitgevoerd schuifhek. Dit schuifhek zorgt voor een compacte inbouwmaat van de melkstal en van het herkenningsportaal.

Optimaal werkcomfort ...

Zij-aan-zij melken is een zeer comfortabele en veilige manier van melken. Het zicht op het uier is optimaal, de bereikbaarheid uitstekend en de looplijnen zijn kort. Solidex zorgt bovendien voor nog meer werkcomfort.

De hekbediening over de volledige putlengte van in- en uitloophek zorgen voor tijdswinst en snelle koewissels.

Het keerhek achteraan de koe met de verschillende mogelijke mestplaten, geeft de melker optimale werkomstandigheden. De mestplaat staat onder een hoek zodat de contouren van de koe gevolgd worden en de bereikbaarheid optimaal is.

De helling op de vloer zorgt ervoor dat de koeien goed aansluiten tegen de mestplaat.



De zware RVS mestplaat met goot zorgt voor een perfecte hygiëne. Een staartrooster is optioneel. De mestgoot heeft een afgeronde uitloop met RVS buis tot op de koestand.



De zware RVS mestplaat zonder goot heeft een knik met een afgeronde rand onderaan zodat mest en urine nooit in de melkput terecht komen. Gemakkelijk schoon te houden.



Met Lexaan heeft de melker het beste overzicht. De UV-bestendige kunststofplaat laat veel licht toe, is eenvoudig schoon te houden en heeft een lange levensduur.

Nederland

DeLaval BV
Oostermeentherand 4
8332 JZ Steenwijk
Tel. 0521 537 500
Fax 0521 537 501
e-mail info.nl@delaval.com
www.delaval.nl

België

DeLaval N.V.
Industriepark-Drongen 10
9031 Gent
Tel. 09 280 91 00
Fax 09 280 91 30
e-mail delaval.belgium@delaval.com
www.delaval.be

Dealer

Solide op alle fronten ...



Afmetingen:

Aantal melkstanden:	van 1 x 6 tot 2 x 20
Standbreedte per koe:	700 mm
Koestand:	2500 mm
Putbreedte aanbeveling:	2000 mm, onderaan 2300 mm
Diepte melkput:	950 tot 1100 mm (afhankelijk van de melker)
Diepte melkput bij beweegbare putvloer:	+ 240 mm
Aanbevolen lengte melkput:	aantal standen x 700 + 2100 mm

Standaard kenmerken:

- IPE balken 160 mm met muurbokjes inbegrepen (lengte 7300 mm)
- 2 cilinders per zijde tot 2 x 12, daarna 1 extra per 4 plaatsen
- Volbad gegalvaniseerd
- Schuifhek bij de inloop

Opties:

- Mestplaat in Lexaan (transparant), mestplaat met rand of mestplaat met goot
- Hekbediening over de volle putlengte
- Voeren in de melkstal
- Inlooptrechter

Solidex is een melkstal die gemaakt is om zware belasting te trotseren. Op alle punten is gezocht naar soliditeit en duurzaamheid voor vele jaren zorgeloos melken van grote veestapels.

Het geheel is opgehangen aan IPE balken zodat de krachten over de hele breedte verdeeld worden en effectief op de muur overgebracht worden. De centrale koker van de borstrail is dikwandig en zeer torsiebestendig.

De wandkokers zijn vrij van de vloer en er hoeven geen delen ingestort te worden zodat het betonwerk in één fase uitgevoerd kan worden.

Het keerhek is volledig in elkaar gelast en de mestgoot is uit een zware roestvaststalen plaat vervaardigd. Tenslotte is ook de pneumatiek zwaar uitgevoerd met cilinders van 100 mm doorsnede.

Voor een vlotte uitloop is het bij stallen vanaf 2 x 10 nuttig om een dwarsgang met dubbele koebreedte te voorzien. Hiervoor is een breedte van 160 cm aangewezen.

Bij herkenning is het van belang om een voldoende lange inlooptrechter te voorzien.

De inbouwmaten op de tekening hieronder zijn aanbevelingen. Sommige maten kunnen in overleg aangepast worden.

